

WR PLUMB BOB NEWS

2008-04
10.03.2008



Informationen für Senklotssammler

Herausgeber: Wolfgang Ruecker

plumbbobwolf@t-online.de

THEMA

Bilder über die BENUTZUNG VON SENKLOTEN

In den Unterlagen 2000, in denen ich meine damaligen Kenntnisse erstmals aufgeschrieben hatte, finde ich unter dem Stichwort: Bilder und schriftliche Unterlagen: „Es existieren kaum Bilder und schriftliche Unterlagen über den Gebrauch von Senkloten, außer in THE PLUMB LINE von Bruce Cynar und einige kleine Artikel von Antiquitätenhändlern.“

Durch intensive Suche im Internet und Informationsaustausch mit befreundeten Sammlern habe ich im Laufe der Zeit aber doch eine ansehnliche „Bildergalerie“ zusammenstellen können. Heute möchte ich einiges davon zeigen.

Das Senklot gehörte nicht zu den „darstellungswerten“ Werkzeugen in der Geschichte. Wir finden wesentlich mehr Bilder mit Hämmern, Sägen, Winkeln, Zirkeln usw. als mit Loten oder Setzwaagen. Ersten waren die Lote sehr klein, um auf den großen Bildern aufzufallen, zweitens war es eine Prüftätigkeit, die nicht so häufig vorgenommen wurde.

Da wir ja davon ausgehen, dass das Lot entweder in Ägypten oder im Zweistromland, dem heutigen Irak zuerst bei den großen Bauvorhaben angewandt wurde, versuchen wir natürlich auch von dort Kenntnis zu



erhalten. Bisher sind die Ergebnisse aus dieser grauen Vorzeit 3000 v. Chr. sehr dünn, zumal zur damaligen Zeit das Lot im Wesentlichen als kleines Gewicht zum straff halten der Schnur verwendet wurde und nicht wie heute zum Herunterloten.



In Ägypten soll eine Lotlatte verwendet worden sein aus einem senkrechten und zwei waagerechten Brettern, an denen eine Schnur mit Gewicht befestigt war.

In den Zeichnungen „WIEGEN DES HERZENS“ ist eine Waage zu sehen, die zur Ausrichtung ein Senklot an drei Fäden besitzt. Über diese

Waage werde ich in einem anderen Kapitel noch ausführlicher berichten.

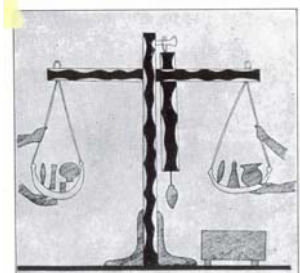
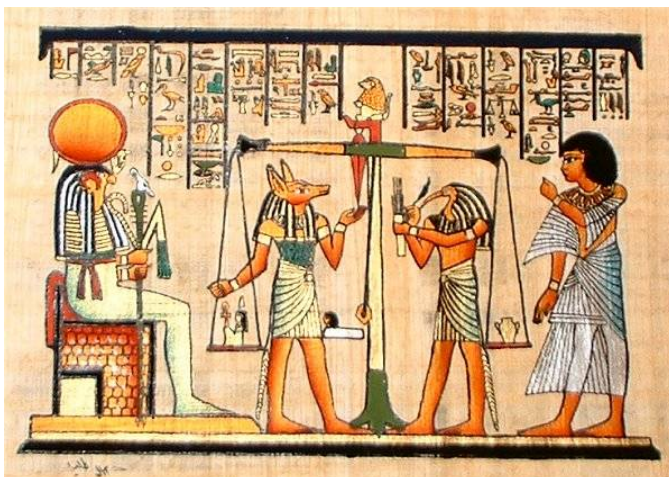
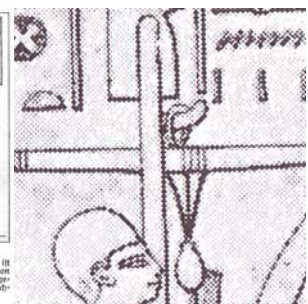


Abb. 49. Anderer Bau einer ägyptischen Waage. Am Ugehaken ein nach unten gedrehter „Ziegelstein“ mit Lot, das gegen eine jedenfalls am Stabfuß angebrachte Markierung einrasten muß.



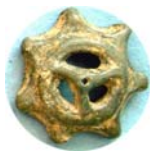
Abb. 48. Abwiegen mit Goldbeinen. Der Mann beobachtet, ob die Waage einrastet. Gleichgewicht ist vorhanden, wenn die drei Säulen im Brennen des Senklotarmes von der Mitte des waagerechten Ugehakens herabhängt, identisch geipnmt sind. Mit dem Senklot, so ist die Waage nicht im Gleichgewicht. 18. Dynastie (um 1550 v. Chr.). Aus Grabern von Abb. el Gurna, Theben.





WR PLUMB BOB NEWS

2008-04
10.03.2008



Informationen für Senklotsammler

Herausgeber: Wolfgang Ruecker

plumbbobwolf@t-online.de

Ein generelles Problem bei all diesen Nachforschungen ist das Finden des Lotes an sich auf einem Bild.

Aus der römischen Geschichte sind etliche Grabinschriften und Mosaiken bekannt (siehe auch Artikel über „Das Senklot als Symbol“.

Hier: Maurerwerkzeuge aus ALEXANDRIA Cleopatra Obelisk und MARKUS AEBTIUS Rom

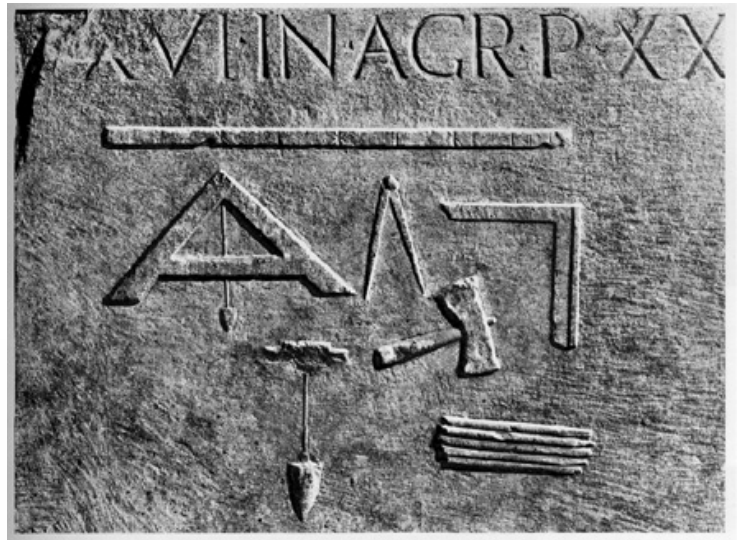
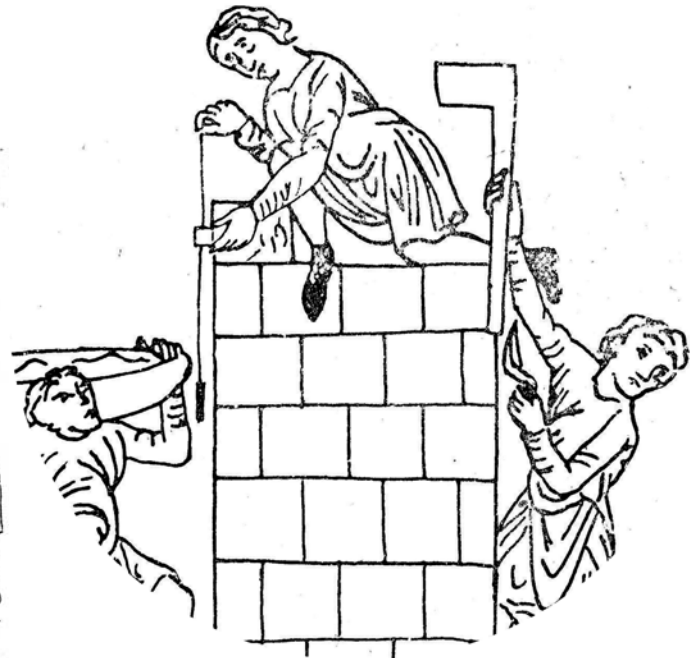
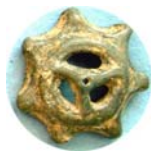


Bild 8.



In einem französischen Buch HORTUS DELICARUM von 1180 befindet sich eine Zeichnung, auf der mehrere Maurerwerkzeuge gut dargestellt sind. Hier ist auch schon die Verwendung eines Abstandshalters dargestellt, wobei der Durchmesser des Lotes nicht ausreichend ist. Es geht bei diesen Zeichnungen aber nicht immer um die photographisch genaue Darstellung.



WR PLUMB BOB NEWS

2008-04
10.03.2008



Informationen für Senklotsammler

Herausgeber: Wolfgang Ruecker

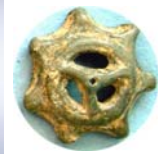
plumbbobwolf@t-online.de

Ähnliche Szenen gibt es auf einem Bild über den Besuch von Oisa de Mercier auf der Baustelle in St. Alban in England 1250. Deutlich zu sehen die Setzwaage, das Senklot und der Winkel. Außerdem der Zimmermann mit dem Beil.



Der Baumeister mit dem Gesetz der Freimaurer „Die siegende Wahrheit“ und seinen Mess- und Prüfwerkzeugen.





WR PLUMB BOB NEWS

2008-04
10.03.2008

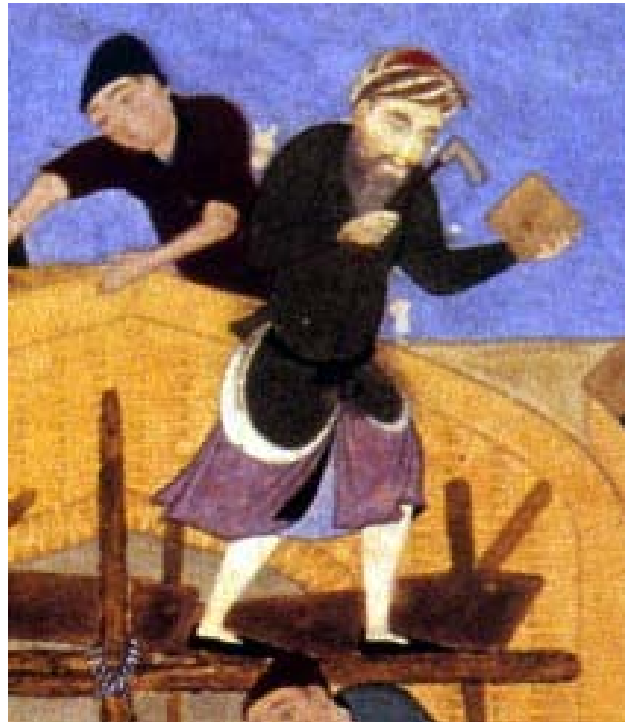


Informationen für Senklotsammler

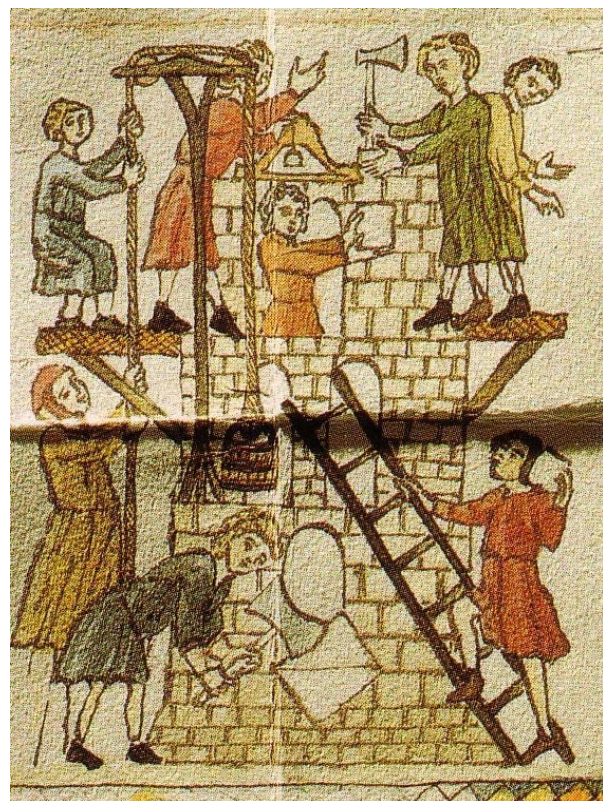
Herausgeber: Wolfgang Ruecker

plumbbobwolf@t-online.de

Aus Persien / Afghanistan ist im British Museum ein berühmtes Bild vom Bau der Burg Khawarnaq HERAT 1494 bekannt. Deutlich ist der Architekt mit dem Senklot zu sehen.



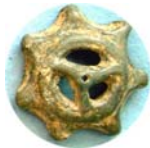
Meistens wird die Verwendung der Werkzeuge beim Bau von Burgen, Palästen oder Kathedralen gezeigt. Das waren die Gebäude, die aus Stein errichtet wurden und wegen ihrer Höhe und Größe auch sehr genau und senkrecht gebaut werden mussten. Auch auf der Titelseite der Deutschen Ausgabe von Ken Follet's Buch, „Die Säulen der Erde“, das im 12. Jhrt. spielt und vom Bau einer Kathedrale handelt ist die Bautätigkeit mit Setzwaage abgebildet.





WR PLUMB BOB NEWS

2008-04
10.03.2008

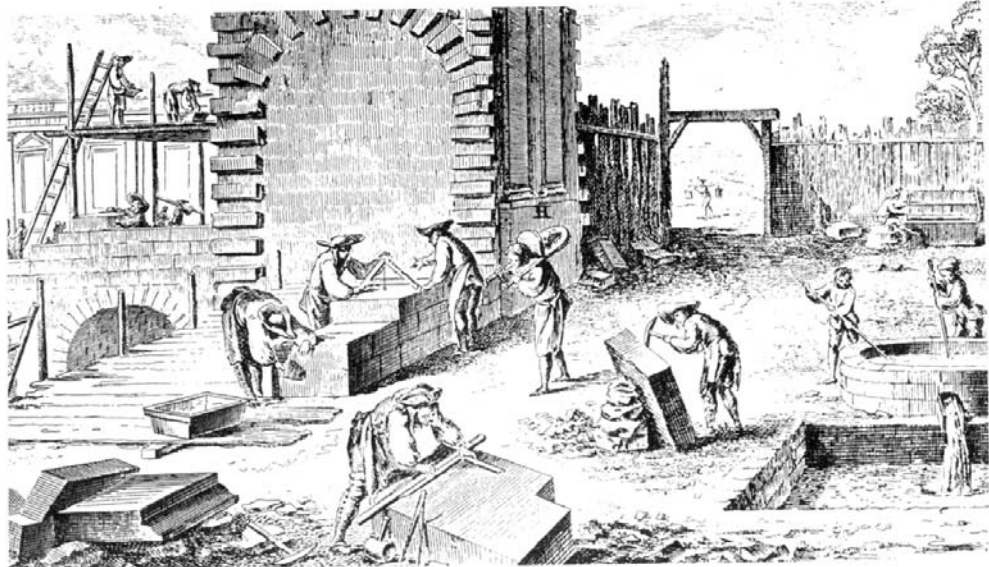


Informationen für Senklotsammler

Herausgeber: Wolfgang Ruecker

plumbbobwolf@t-online.de

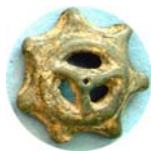
In den Büchern von DIDEROT und D'ALEMBERT 1770 sind Maurer mit einer Setzwaage zu sehen.



Maurer auf der Baustelle
(Kupferstich aus Diderot et d'Alembert „Encyclopédie ou Dictionnaire raisonné des sciences, des arts et des métiers“, Paris 1751–1772)

DIDEROT et d'ALEMBERT ca. 1770





WR PLUMB BOB NEWS

2008-04
10.03.2008

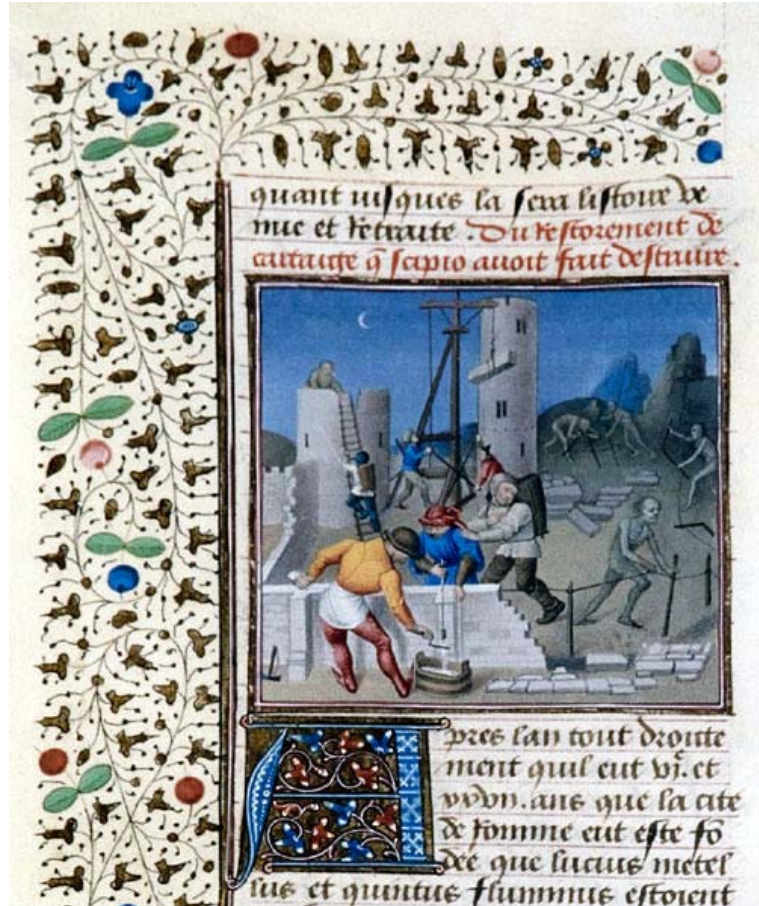
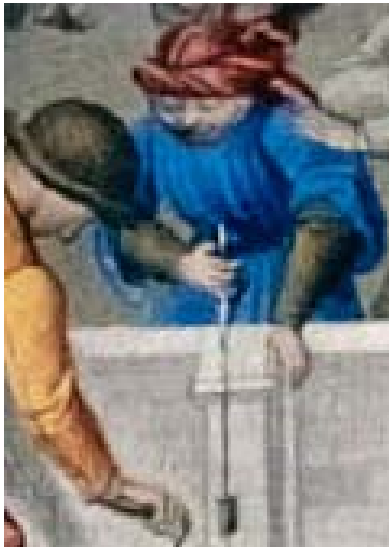


Informationen für Senklotsammler

Herausgeber: Wolfgang Ruecker

plumbbobwolf@t-online.de

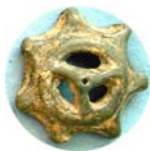
Die Bilder sind nicht nur technisch interessant, sondern auch eine Augenweide durch die Verzierungen und Darstellungen, wie das Bild vom Bau einer Kathedrale / Rekonstruktion von Carthago aus Paris zeigt.





WR PLUMB BOB NEWS

2008-04
10.03.2008



Informationen für Senklotsammler

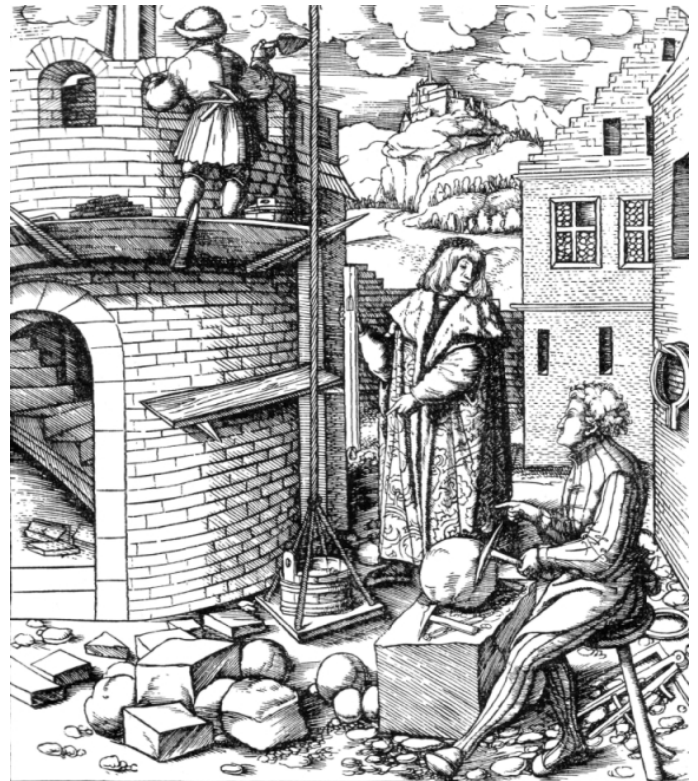
Herausgeber: Wolfgang Ruecker

plumbbobwolf@t-online.de

Turmbau in Flandern im 15. Jhrt. Auch hier wird die Verwendung des Lotes mit Abstandshalter bezeigt.



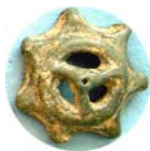
Auf einem Bild von 1515 wird die Verwendung der Lotlatte dargestellt.





WR PLUMB BOB NEWS

2008-04
10.03.2008

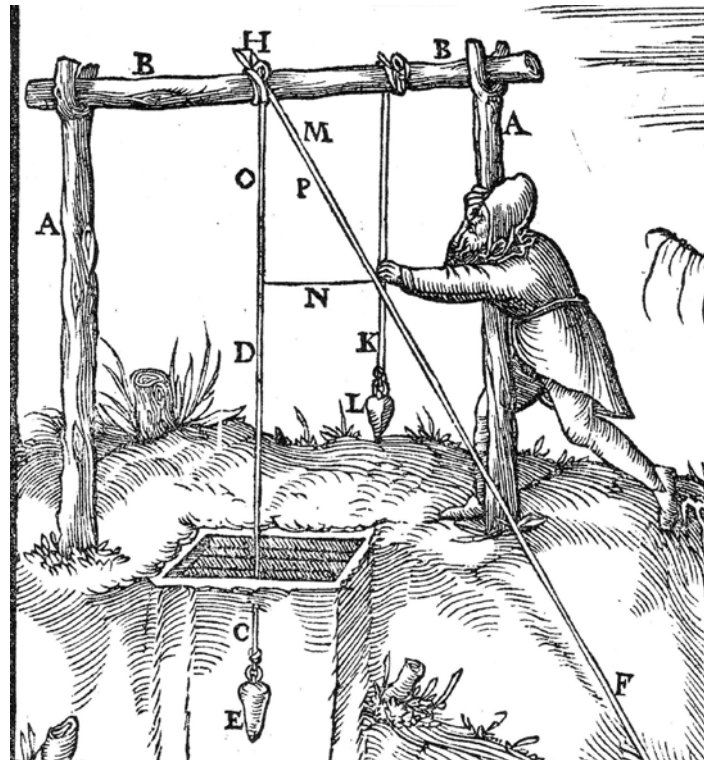


Informationen für Senklotsammler

Herausgeber: Wolfgang Ruecker

plumbbobwolf@t-online.de

Über die Verwendung im Bergbau bei der Erschließung von Schächten sehen wir einen Bergmann, der ein Lot in einen Schacht ablässt und über die Dreiecksfunktion feststellt, wie weit der Stollen waagrecht vorgetrieben werden muss. Georg Agricola 1557 „Vom Bergwerck 12 Bücher“



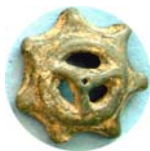
Auch in nicht historischen, Büchern, sondern anderen Illustrationen werden die Werkzeuge der Maurer dargestellt.





WR PLUMB BOB NEWS

2008-04
10.03.2008

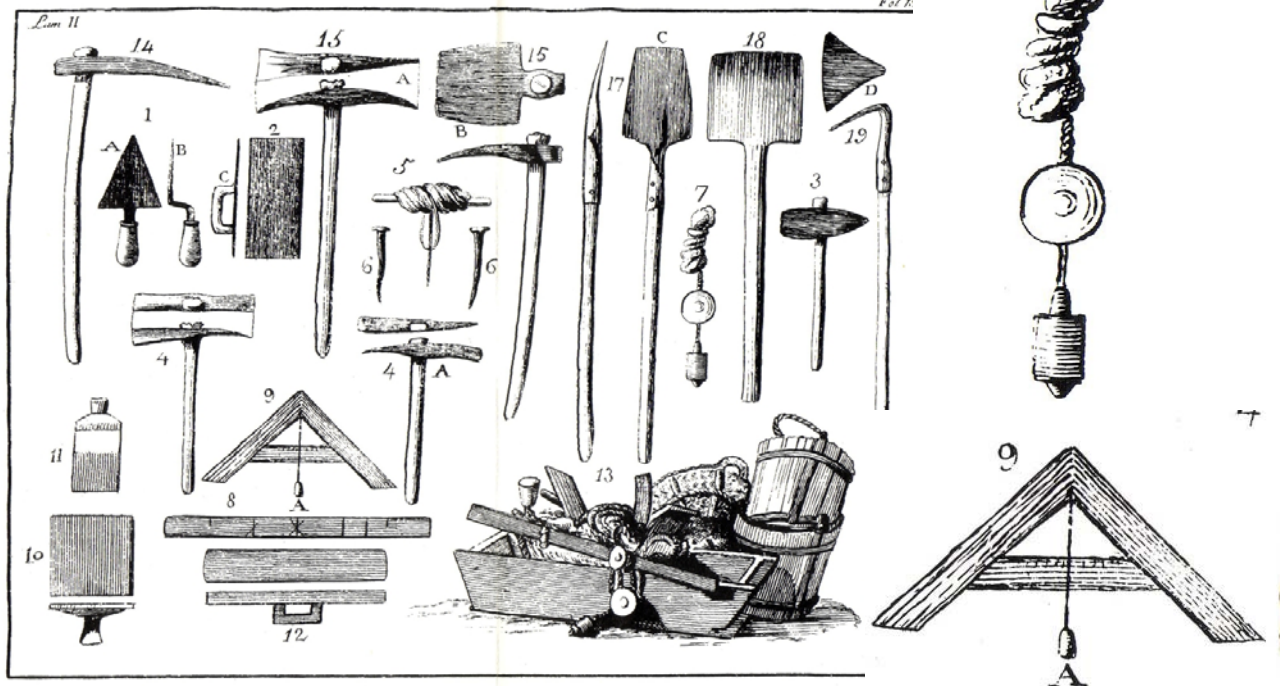


Informationen für Senklotsammler

Herausgeber: Wolfgang Ruecker

plumbbobwolf@t-online.de

Aus dem Buch „ARTE DE ALBANILERIA 1827“ erhielt ich aus Spanien schöne Abbildungen von Lot und Setzwaage.



Es gibt aber nicht nur Abbildungen der uns bekannten Nutzung des Lotes. Ein Sammlerfreund aus Sachsen schickte mir die Veröffentlichung einer Sonntagszeitung über August den Starken 1670-1730, der eine sehr große Kupferstichsammlung hatte. Ein Kupferstich ist „Satyr mit Lot und Nymphe“ des Italienischen Künstlers Agostino Carracci *15.8. 1557 in Bologna, † 23.2. 1602 in Parma. Im Internet ist das Bild zu finden unter <http://narzil.tfcentral.com/satpic2b.html> Image 7

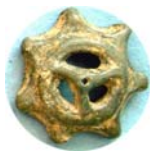
Es handelt sich wohl mehr um ein Pendel, als um ein Senklot.....





WR PLUMB BOB NEWS

2008-04
10.03.2008



Informationen für Senklotsammler

Herausgeber: Wolfgang Ruecker

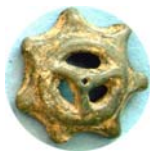
plumbbobwolf@t-online.de

Auch im christlichen Bereich wird das Senklot dargestellt, z.B. Archimedes Opera. Zuerst hatte ich gedacht, dass der Engel an einer Glockenschnur zieht, aber die Setzwaage ist ja deutlich zu sehen, obwohl es hier als „Initiale A“ bezeichnet wird.



Von Englischen Vermessern handelt das folgende Bild aus England mit drei Instrumenten, die ein Lot besitzen:





WR PLUMB BOB NEWS

2008-04
10.03.2008

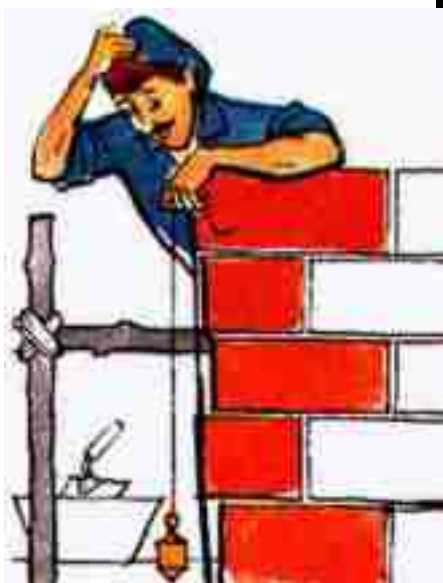
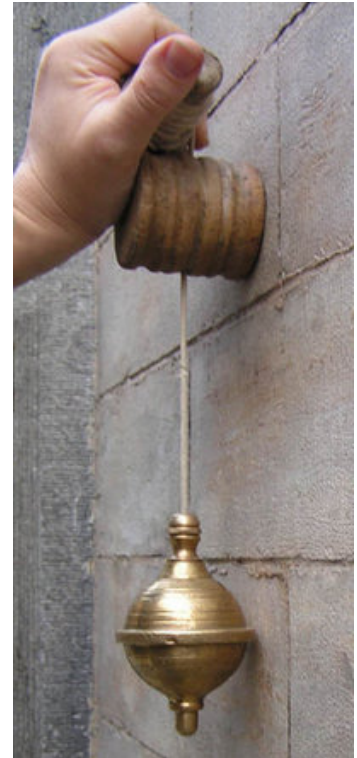
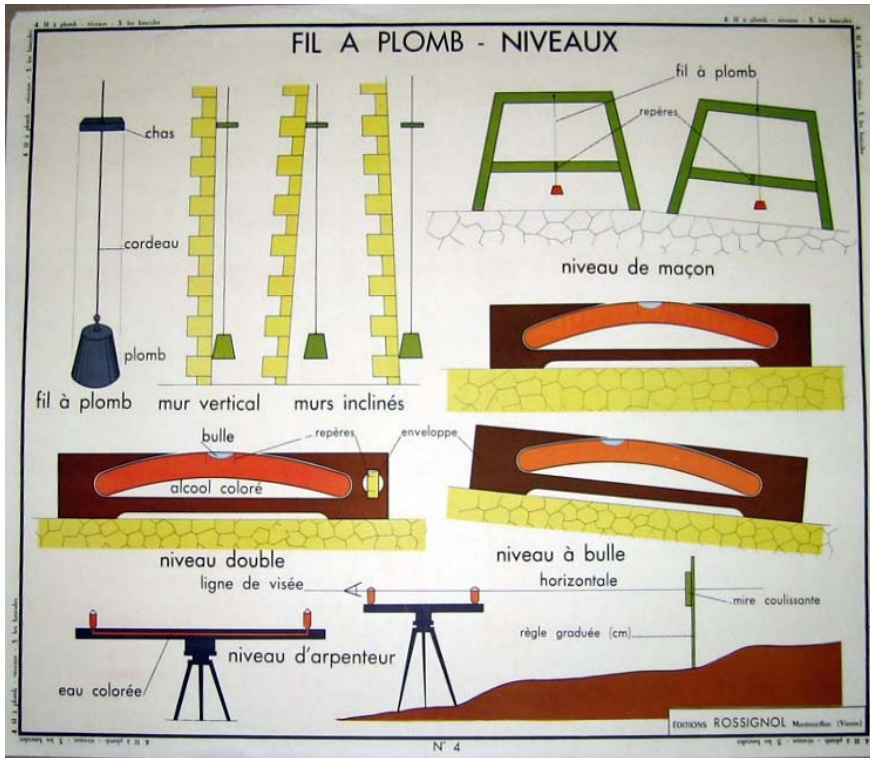


Informations für Senklotsammler

Herausgeber: Wolfgang Ruecker

plumbbobwolf@t-online.de

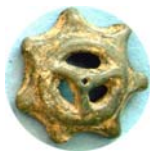
Als Illustration von Schulbüchern bzw. als Löschblatt wurden in Frankreich verwendet:





WR PLUMB BOB NEWS

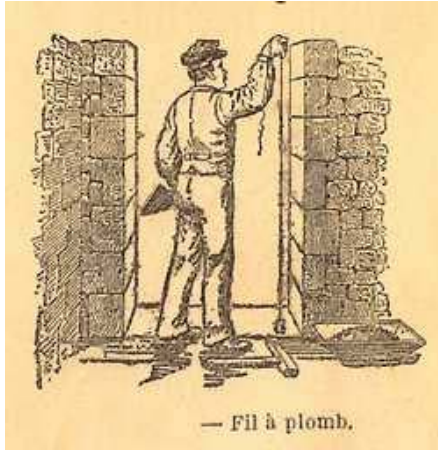
2008-04
10.03.2008



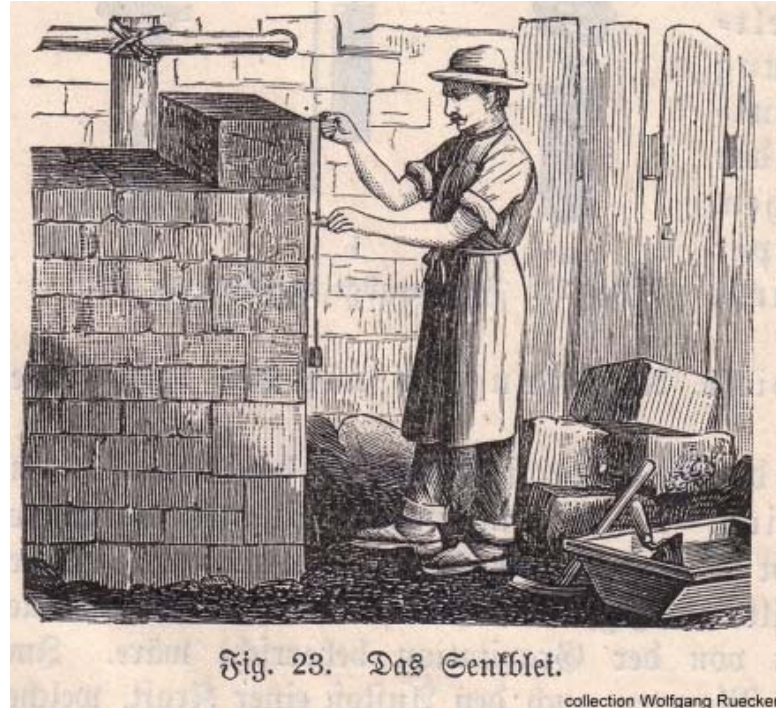
Informationen für Senklotsammler

Herausgeber: Wolfgang Ruecker

plumbbobwolf@t-online.de



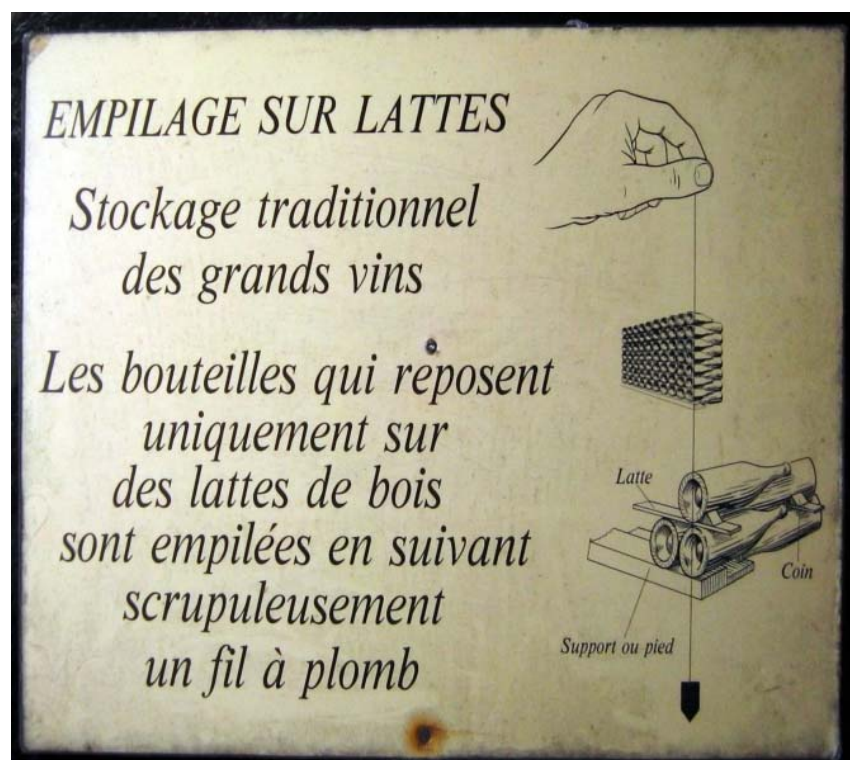
Die klassische Verwendung als Maurerlot ist aus zwei französischen Stichen zu erkennen. Rechts unter Verwendung des typisch französischen Lotes mit quadratischem Abstandshalter



collection Wolfgang Ruecker

Auch im Weinkeller gibt es Arbeitsanweisungen, wie mit einem Senklot die gestapelten Weinflaschen überprüft werden müssen.

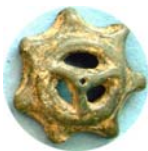
Na dann Prost.
Und das ALLES IM LOT BLEIBT!





WR PLUMB BOB NEWS

2008-04
10.03.2008



Informationen für Senklotsammler

Herausgeber: Wolfgang Ruecker

plumbbobwolf@t-online.de

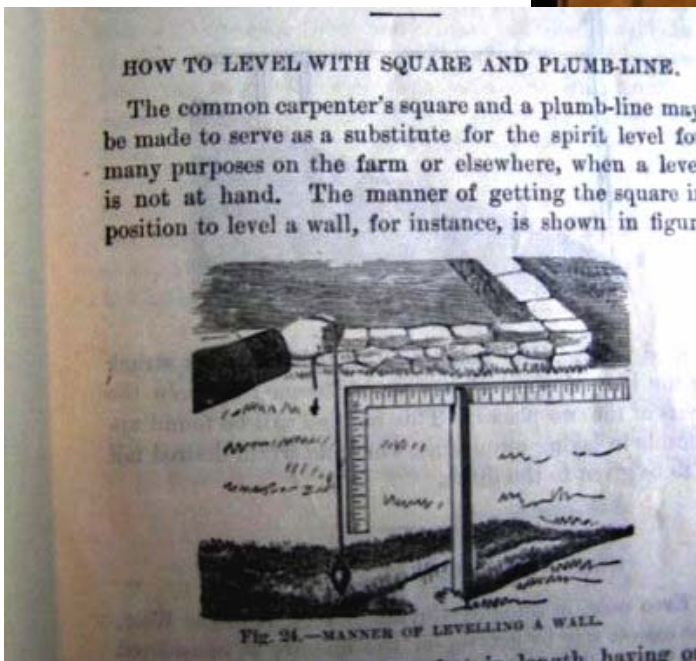


Auf Gemälden über Astronomen oder Wissenschaftler ist im Hintergrund häufig auch eine Vielzahl von damals gebräuchlichen Vermessungsgeräten abgebildet.

Bsp.
Gabriel de Gabrieli 1671 1747 Eichstaett Deutschland
Hofbaudirektor und



Giuliano Da Majano intarsia 1479-82
Italy DucalPalaceGubbio

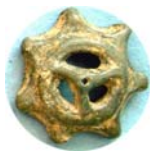


Arbeitsanweisung 1909



WR PLUMB BOB NEWS

2008-04
10.03.2008

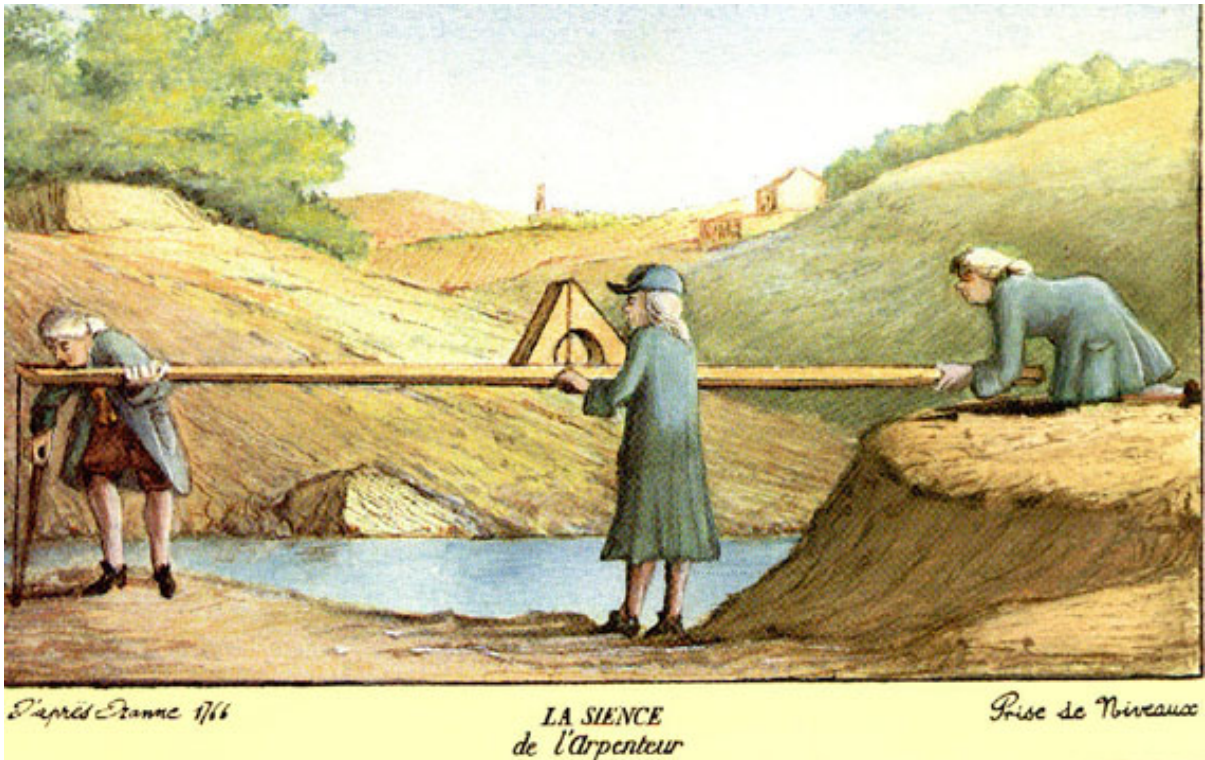


Informationen für Senklotsammler

Herausgeber: Wolfgang Ruecker

plumbbobwolf@t-online.de

Die Arbeit der Vermessungsingenieure zeigt das französische Bild von 1766 mit Setzwaage.



Vor einiger Zeit hatte ich eine Universitätsarbeit gefunden über Landvermesser im Mittelalter. Buch von Bertrand BOYSSET Arles Frankreich (1355-1415).

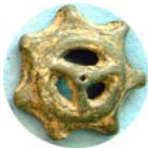
Die homepage ist leider nicht mehr zu erreichen. ☹️ Speziell geht es hier um die Vermessung von beschädigten oder zerstörten Grenzsteinen. Eine aufwändige und interessante Arbeitsanweisung.





WR PLUMB BOB NEWS

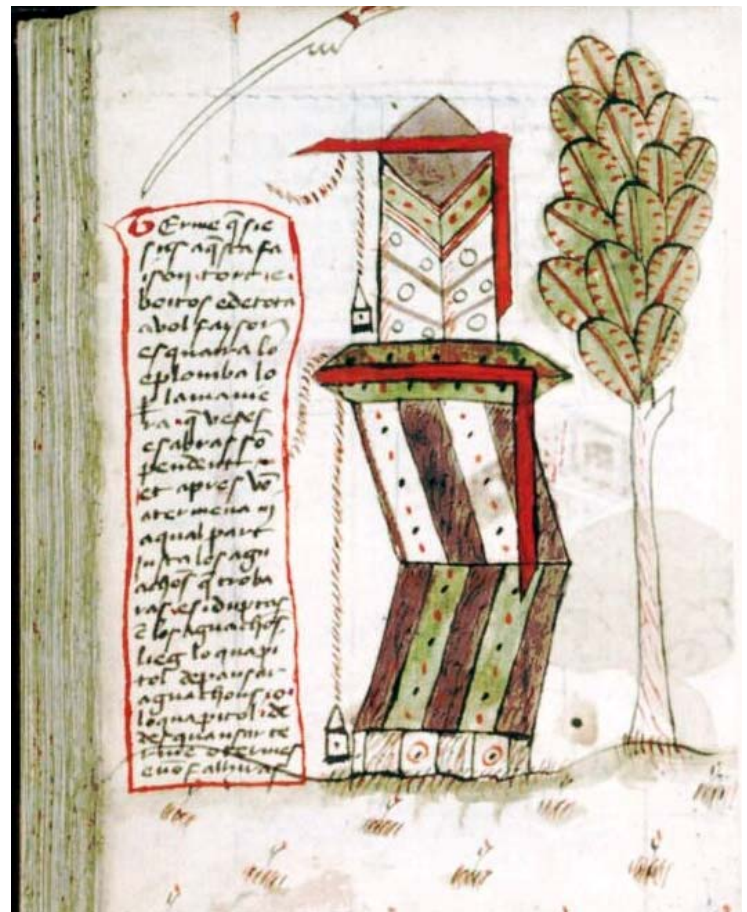
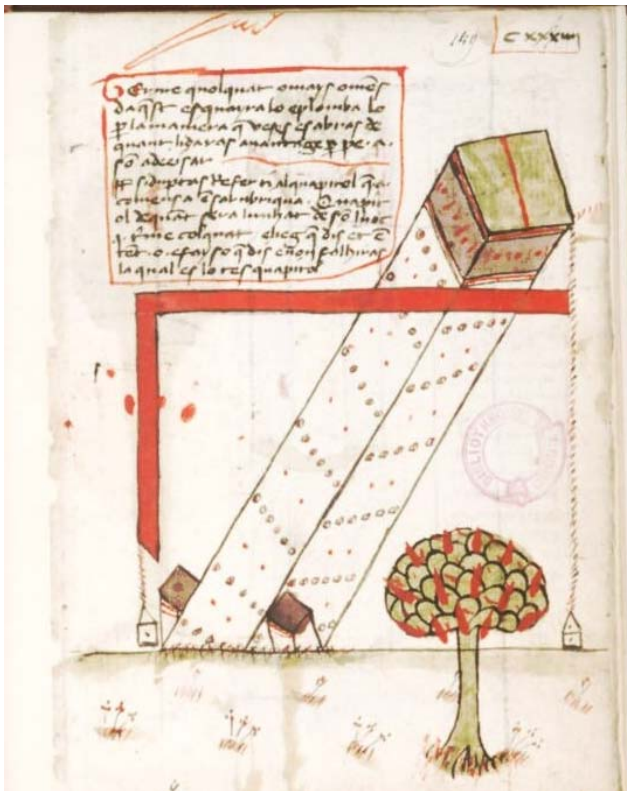
2008-04
10.03.2008



Informationen für Senklotsammler

Herausgeber: Wolfgang Ruecker

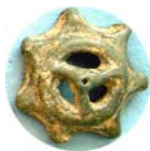
plumbbobwolf@t-online.de





WR PLUMB BOB NEWS

2008-04
10.03.2008



Informationen für Senklotsammler

Herausgeber: Wolfgang Ruecker

plumbbobwolf@t-online.de

Zum Schluss noch ein farbiges Bild aus dem Mittelalter: Winkelmesseinrichtung mit Visier und Senklot.

Heinrich von Mügeln Der Meide Kranz (um 1360)
Astronomia



Gerade habe ich noch eine Postkarte aus den USA bei ebay gefunden. Ich schätze ca. 1900 oder früher. Die Lotlatte muss über 1,50 m lang sein. Sie reicht dem Maurer bis an die Schulter. Ein Prachtstück.



Ich freue mich, dass ich diese Sammlung an Bildern über die Verwendung des Senklotes zusammenstellen konnte. Allen denen, die mir im Laufe der Zeit Informationen darüber geschickt haben, danke ich ganz besonders. Damit ist der noch offene Punkt aus meinem Manuskript aus dem Jahre 2000 nun auch erledigt.